



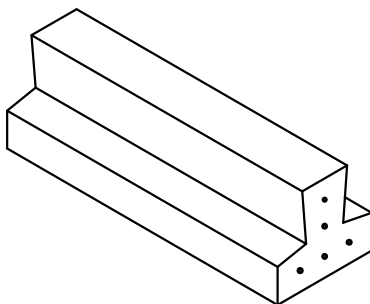
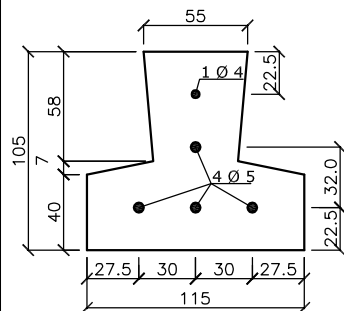
NP EN 206-1: 2007

PERFIS PRE-ESFORÇADOS
(VIGOTAS)FICHA TÉCNICA: PERF-7
VIGOTA B4

OBJECTIVO A PRESENTE ESPECIFICAÇÃO TÉCNICA DEFINE AS CARACTERÍSTICAS TÉCNICAS DAS VIGOTAS PRE-ESFORÇADAS TIPO B4, AS INSPECÇÕES E OS ENSAIOS A EFECTUAR, BEM COMO OS CRITÉRIOS DE ACEITAÇÃO.

UTILIZAÇÃO RIPAS ASSENTAMENTO DE TELHAS EM COBERTURAS. VIGOTAS PARA PAVIMENTOS CONFORME DH 858 DO LNEC.

GEOMETRIA



ELEMENTOS PARA CÁLCULO

MOMENTO FLECTOR – M_{rd}	3,36 KN.m
ESF. TRANSVERSO – V_{rd}	3,71 KN
MOM. DE INÉRCIA – I	734,8 cm ⁴
MÓD. DE RESISTÊNCIA – W_s	116,2 cm ³

DIMENSÕES - ESPECIFICAÇÃO LNEC E 435-1995

B E T ã O					
ALTURA TOTAL (mm)		LARGURA DO BANZO (mm)		LARGURA DA ALMA (mm)	
NOMINAL	TOLERÂNCIA	NOMINAL	TOLERÂNCIA	NOMINAL	TOLERÂNCIA
105	- 5 + 10mm	115	± 5mm	45/55	± 5mm

ARMADURA

POSICIONAMENTO DA ARMADURA

TOLERÂNCIA

5mm na vertical ; 10mm na horizontal

ANEXO 1 - CARACTERÍSTICAS DAS VIGOTAS

ESPECIFICAÇÃO LNEC E 435-1995	MASSA Kg/m	A R M A D U R A S						BETÃO	
		NÍVEL	DIÂMETRO mm	PRE-ESFORÇO (MPa)				f _{ckj} MPa (1)	
				na origem	28 dias	2 meses	1 ano		tempo infinito
	19,9	superior	1 Ø 4	900	750	725	675	650	29
		média	1 Ø 5	1290	1070	1030	960	920	
inferior		3 Ø 5	1290	1040	1000	920	880		
(1) fcjk– valor característico da tensão de rotura à compressão do betão das vigotas, quando da transmissão do pre-esforço, a verificar em ensaios sobre provetes cúbicos de 15 cm de aresta.									

CARACTERÍSTICAS DOS FIOS DE AÇO	E	205	±10
	Ag	3,5	3,5
	F _{p0,1}	19,6	30,5
	F _m	22,3	34,8
	R _m	1770	1770
	A	12,57	19,63
Ø	mm	4	5
	mm	4	5

ESPECIFICAÇÃO LNEC E 452-2004

ANÁLISE EXPERIMENTAL

SOBRE AS RIPAS	ESPECIFICAÇÕES LNEC E 437-1995, E 438-1995 e E 440-1995
	VERIFICAÇÃO DAS DIMENSÕES DA SECÇÃO DAS VIGOTAS E DO POSICIONAMENTO DA ARMADURA.
	DETERMINAÇÃO DO VALOR DA TENSÃO DE PRE-ESFORÇO NA ARMADURA DAS VIGOTAS.

NP EN 12390-3	
VERIFICAÇÃO DA RESISTÊNCIA À COMPRESSÃO.	
BETÃO DE CIMENTO PORTLAND DE CALCÁRIO EN 197-1	
CEM II/A-L 42,5 R, DA CLASSE C35/45	

SOBRE O BETÃO

NORMAS DE REFERÊNCIA

NP EN 206-1: 2007, NP EN 12390-3 e EN 197-1

ESPECIFICAÇÕES LNEC E 435-1995, E 437-1995, E 438-1995, E 439-1995, E 440-1995, E 441-1995 e E 452-2004



SOALGOZ

Sociedade de Investimentos Industriais, S.A.
Apartado 2, 8365-907 Algoz

Aprovado em 01 de Janeiro de 2009

P'A Gerência: